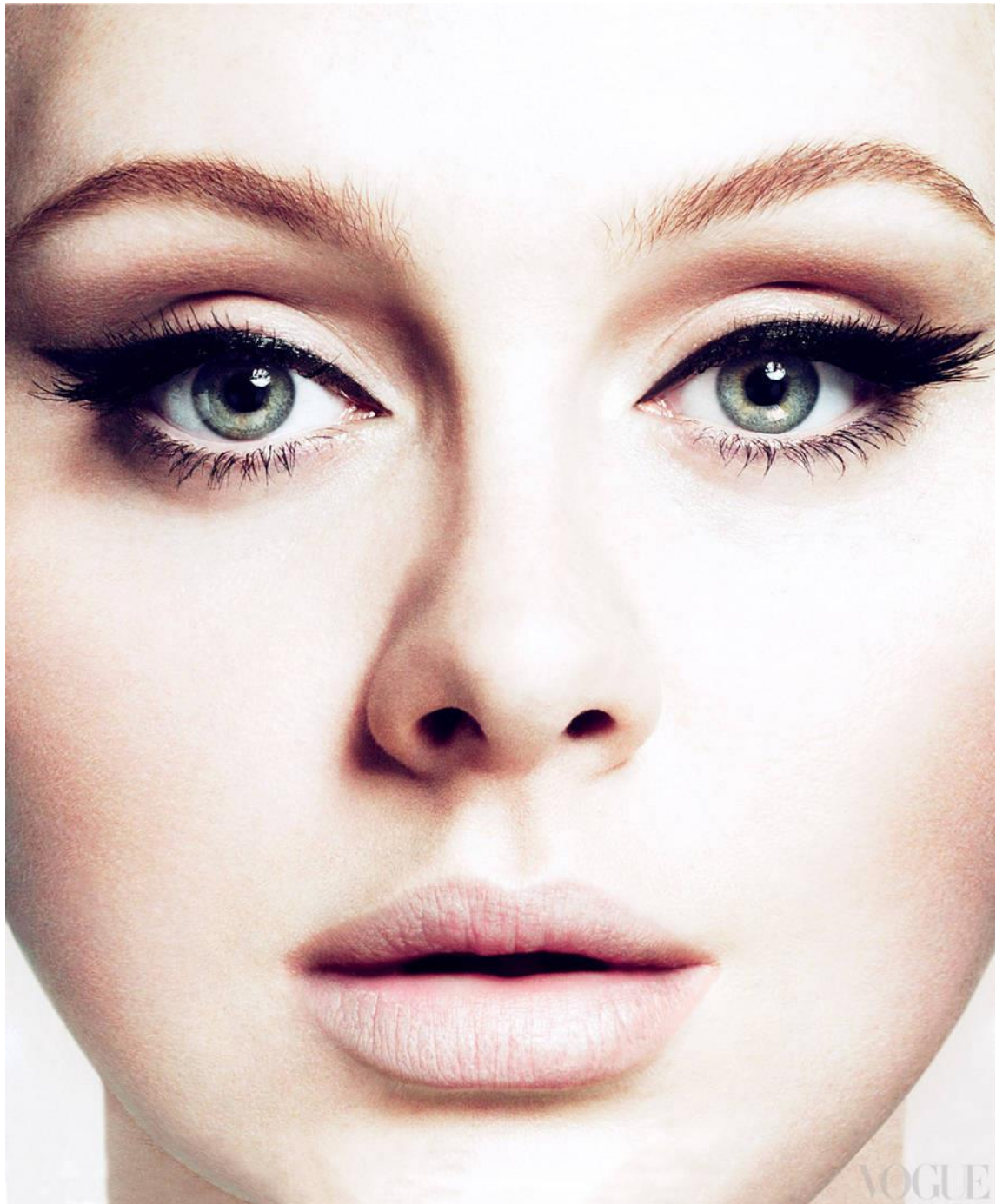


Hogyan kerülhetünk kapcsolatba a szembetegségekkel a szomatodráma módszerével?

Dr Ungváry Lilla

Magyar Szemorvostársaság
Kongresszusa

2016. Pécs



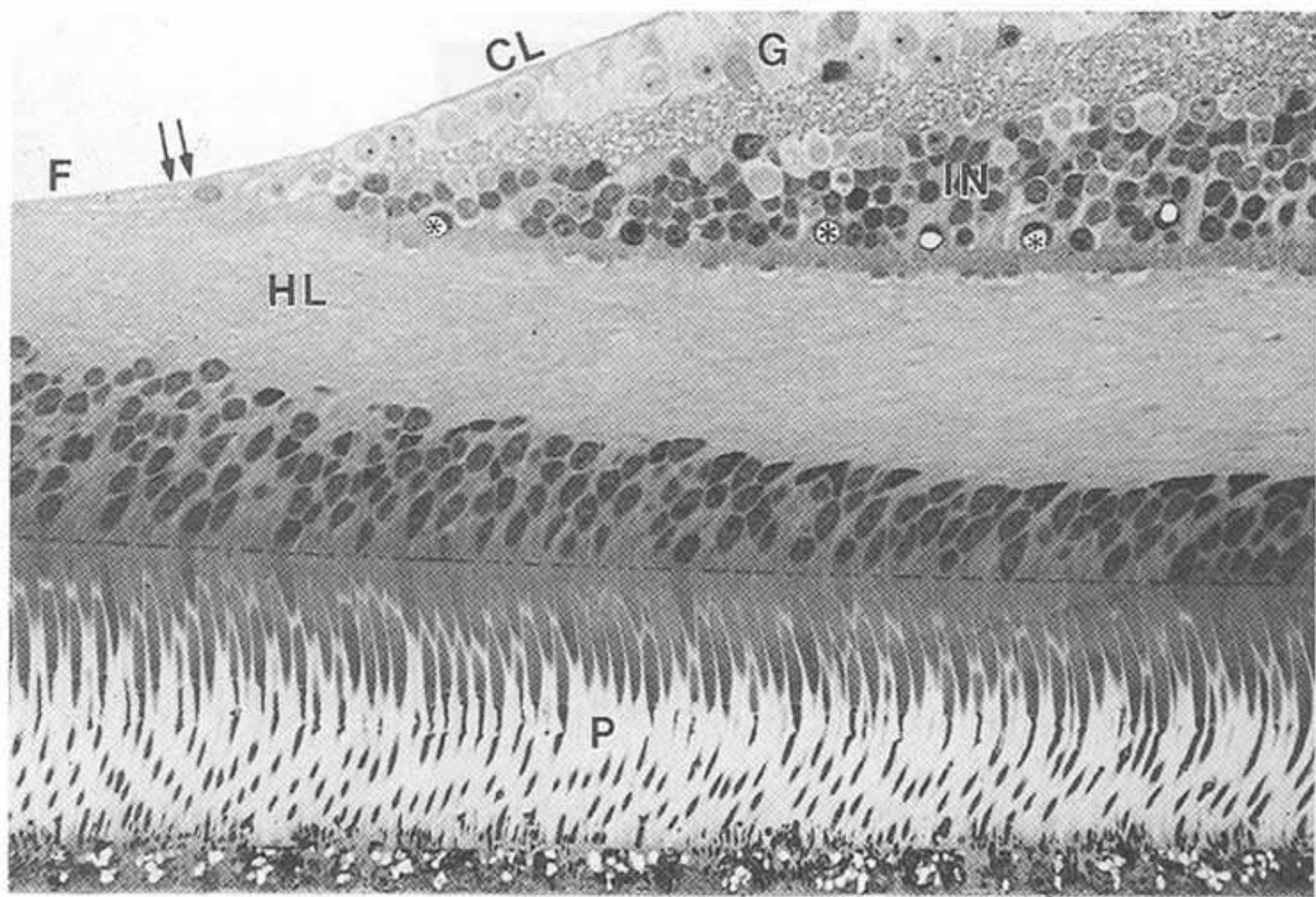
VOGUE

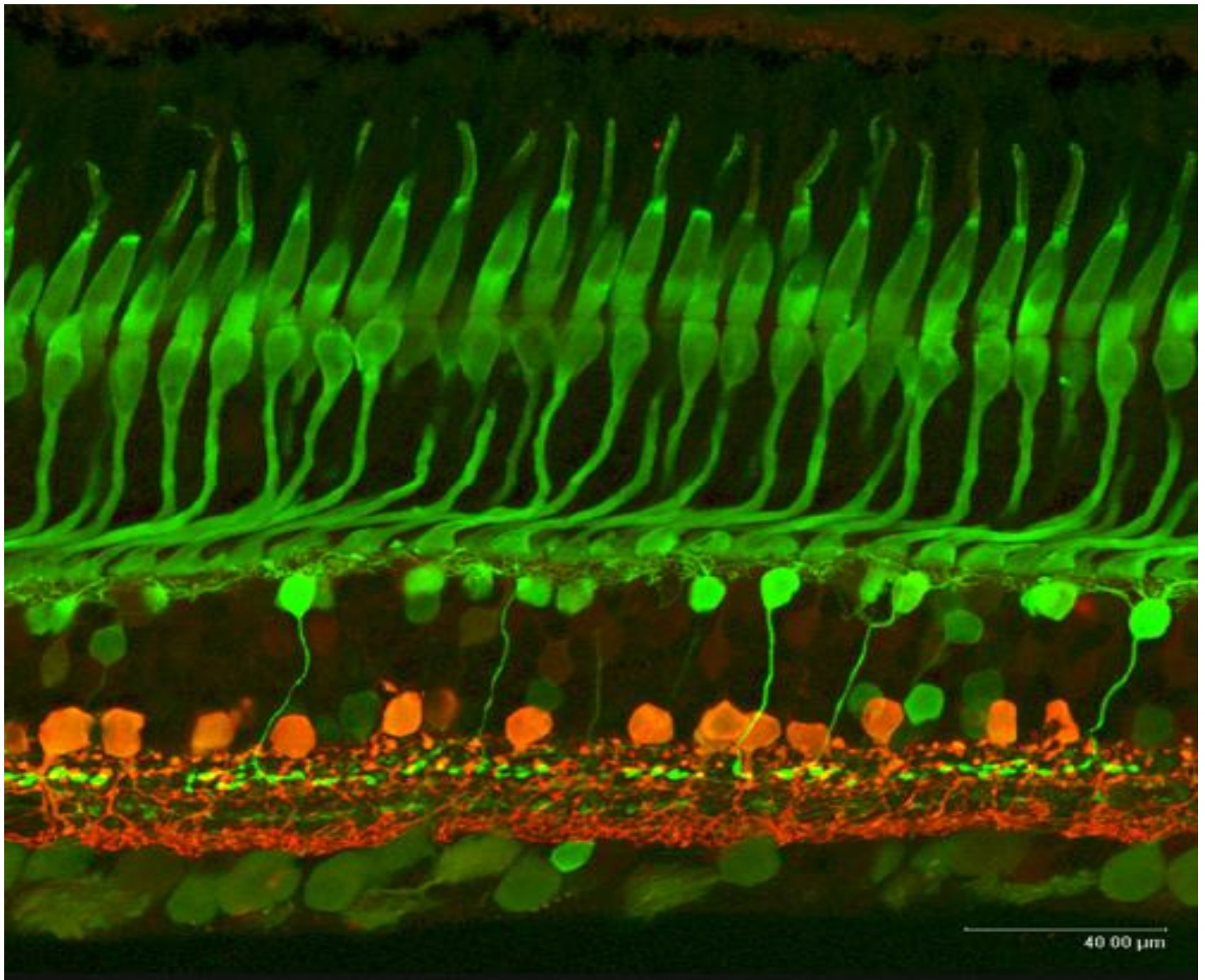




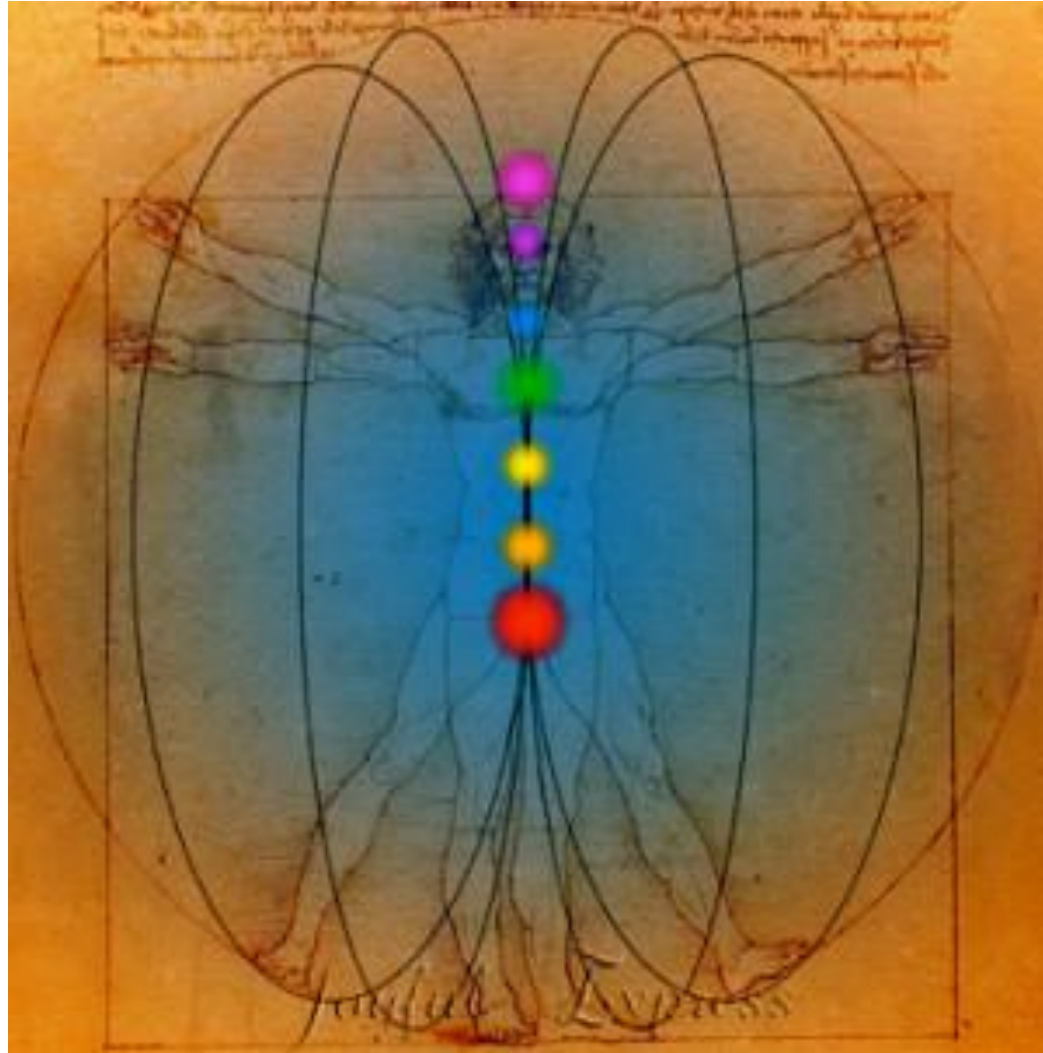








Paradigmaváltás: részek helyett egész



A dolgok, amelyeket látunk (...), megegyeznek azokkal, melyek bennünk rejtőzködnek. A legtöbb ember azért nem él valódi életet, mert a külső világ képeit tartja valódinak, saját, belső világát pedig egyáltalán nem engedi megszólalni. Hermann Hesse



A belső világgal való találkozás egyik gyakorlati módszere
a szomatodráma.

Lehetővé teszi a kapcsolatfelvételt test és elme között,
segít betekinteni életünk mélyebb üzeneteibe.



dr. Buda László:

....Nem gondolom-e, hogy kissé abszurdan hangzik az, hogy egy ember „beszélgessen” a testével? Bevallottam: igen, elfogadom, kissé abszurdan hangzik ez így. Aztán visszakérdeztem: vajon, a másik oldalról, az nem abszurd-e, hogy élünk egy testben, fogantatásunktól halálunkig, reggeltől estig és estétől reggelig, egy nagyrészt önműködő, öngyógyító organizmusban, amely lehetővé teszi, hogy átéljük az Élet élményét, összes örömeivel és fájdalmával együtt, és ezzel a csodálatos „partnerünkkel” nem tudunk kommunikálni? Nem az-e az igazán abszurd, hogy évszámra szóba sem állunk vele? Hogy még annyira sem ismerjük és szeretjük, hogy megértsük, mit akar mondani, amikor sajátos nyelvén üzen nekünk ezt-azt?



A szemtől a lélek felé visz
Feltárul a betegek számára
életük mélyebb
összefüggés rendszere
Testi tüneteink értelmet
nyernek, segítőinkké
válnak tudatosodásunkban
Rálátunk életünk és lelki
fejlődésünk alakulására
A szeretet, bizalom, elfogadás
légkörében testünk, lelkünk
is gyógyulhat

